

AKAISHI 遠鉄百貨店に期間限定出店

痛くない、 疲れれない靴

おかげさまで
ブランド累計
300
万足セールス

外反母趾が
痛くない
スニーカー

足裏が
痛くならない
フラット

かかとが
脱げない
パンプス



靴医学から生まれたAKAISHIの靴

AKAISHIは外反母趾などの足の悩みを持つ方が、歩く喜びを取り戻す靴を研究開発しているメーカーです。靴医学と人間工学から開発した独自の機能で足の悩みを解決します。



靴のドクターが監修

赤石 恒一

株式会社AKAISHI 代表取締役
保健学 博士 / 日本整形靴技術協会 理事

01 疲れれない靴のひみつ



崩れたアーチを
支えて疲れを軽減

足裏全体を凹凸形状の
インソールが支えて負
担を軽減します。



疲れれない
黄金比のヒール高

前後50%ずつ、理想の
荷重バランスに近くなる
黄金比のヒール高です。



つま先が正しく
曲がりやすい

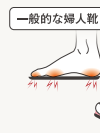
解剖学に基づき、つま
先の動きに合わせて靴
が屈曲します。

02 痛くならないひみつ



痛みを軽減する
独自ソール

つま先が反り上がった
ソールは痛む箇所に負
担をかけずに歩けます。



一般的な婦人靴



AKAISHIの靴

痛みを軽減する
独自クッション

アーチサポートが働くこ
とによって歩行の衝撃
を軽減します。



AKAISHIの靴
一般的な婦人靴

幅広、外反母趾でも
足指が当たらない

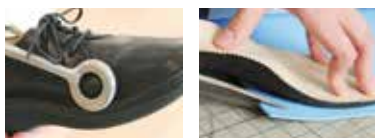
外反母趾の形に合わせ
たゆりのつま先。圧迫
感を感じません。

足の専門家による無料サービス

買ったその場で、あなただけの履き心地に

無料フィッティングサービス

お買い上げいただいた靴は、
すぐにその場で調整をして、
理想の履き心地に近づけます。



例えばこんなときに

- 靴内で母趾に当たって痛い
- かかとが少しパカパカする
- 甲が少しきつい/ゆるい



アッパーの革を専用器
具で伸ばしたり、靴内に
パッドを入れて調整する
ことで足にぴったり
フィット。

お客さまの声

本当に満足する一足に出会えた!! (40代/女性)



足に痛みがあり、お店で相談したところ、
足にぴったりの靴を選んでもらいました。
土踏まずの部分を足に合わせて調整して
もらったら、長時間履いても痛くないで
す。履き心地が変わったら、専用サービス
※で再度調整してくれるとのことでした
ので、安心して毎日履いています!

※遠鉄百貨店でのお取り扱いではございませんのでご了承ください

AKAISHI 11/21(土) → 11/24(火)

■本館2階 婦人靴特設会場 ※最終日11/24(火)は午後5時に閉場
 ※お問い合わせは本館2階婦人靴 TEL.053(457)5252(直通) 担当/竹下・植村・水谷
 ※期間限定開催のため一部商品のみのご用意となります。
 ※ベーシック、室内履き、インソール・パッド類の取り扱いはございません。ご了承ください。

人気スニーカーから定番美脚ブーツまで 期間限定販売会

ウォーキングスニーカー

見た目も歩きも若々しく

外反母趾専用設計のスニーカー。
お悩みのストレスを大きく軽減させる機能が満載です。

ウォーキングスニーカー
16,500円

COLOR ネイビー/
ダークブラウン
SIZE 22.0cm~
25.5cm
(ダークブラウン)



ショートブーツ

疲れ知らずの
6cm美脚ブーツ

細見え、脚にスッキリフィットを
実現する、人気No.1ショートブーツ

6cmショートブーツ
17,600円

COLOR スムースブラック/
ブラック/ベージュ
SIZE S(22.0~22.5cm)~
LL(25.0~25.5cm)



スニーカー

もっと軽やかに、
アクティブに

片足225gの軽量スニーカー。
ダブルクッションで足裏を
歩行の衝撃から守ります。

アクティブスニーカー
19,800円

COLOR ネイビー/ライトグレー
SIZE 22.0cm~25.5cm



本革ブーツ

一足は持ちたい
本革ショートブーツ

今年人気のサイドゴアブーツ。
脱ぎ履きらくちんで機能性も◎

サイドゴアブーツ
29,700円

COLOR ブラック
SIZE 22.0cm ~ 25.5cm



スニーカー

カジュアルスニーカーが
上品ベロアで格上げ

クッション性抜群&軽量で人気のレースアップ
スニーカーに秋冬にぴったりのベロアが登場。
やわらかく足にぴったりフィットします。

ベロアスニーカー 19,800円

COLOR ベージュ/グレー/カーキ
SIZE 22.5cm ~ 24.5cm



シューティ

安定感抜群の
スタイリッシュパンプス

甲のスリットが足をキレイに見せるシューティ。
流行のブロックヒールは接地面が広く、安定感抜群で
ぐらぐらしません。

シューティ 19,800円

COLOR オーク/ブラック
SIZE 22.0cm~25.0cm



ルームシューズ

おうち時間も
足のトラブル予防を

秋冬に嬉しいスリッパタイプの室内履き。
マッサージ感のアップ&ぴったりフィットで
おうち時間を快適にします。

ルームシューズ 5,940円

COLOR ネイビー/レッド/ベージュ
SIZE S(22.0~22.5cm)~LL(25.0~25.5cm)



2020 Autumn/Winter Products Now on Sale
他多数の商品をご用意しています



LINE AKAISHI 公式アカウント
再入荷情報や特別クーポンなど
オトクな情報をお届けします

※品数には限りがございますので、売り切れの節はご容赦ください。
※表示価格は消費税を含む総額にて表示しております。